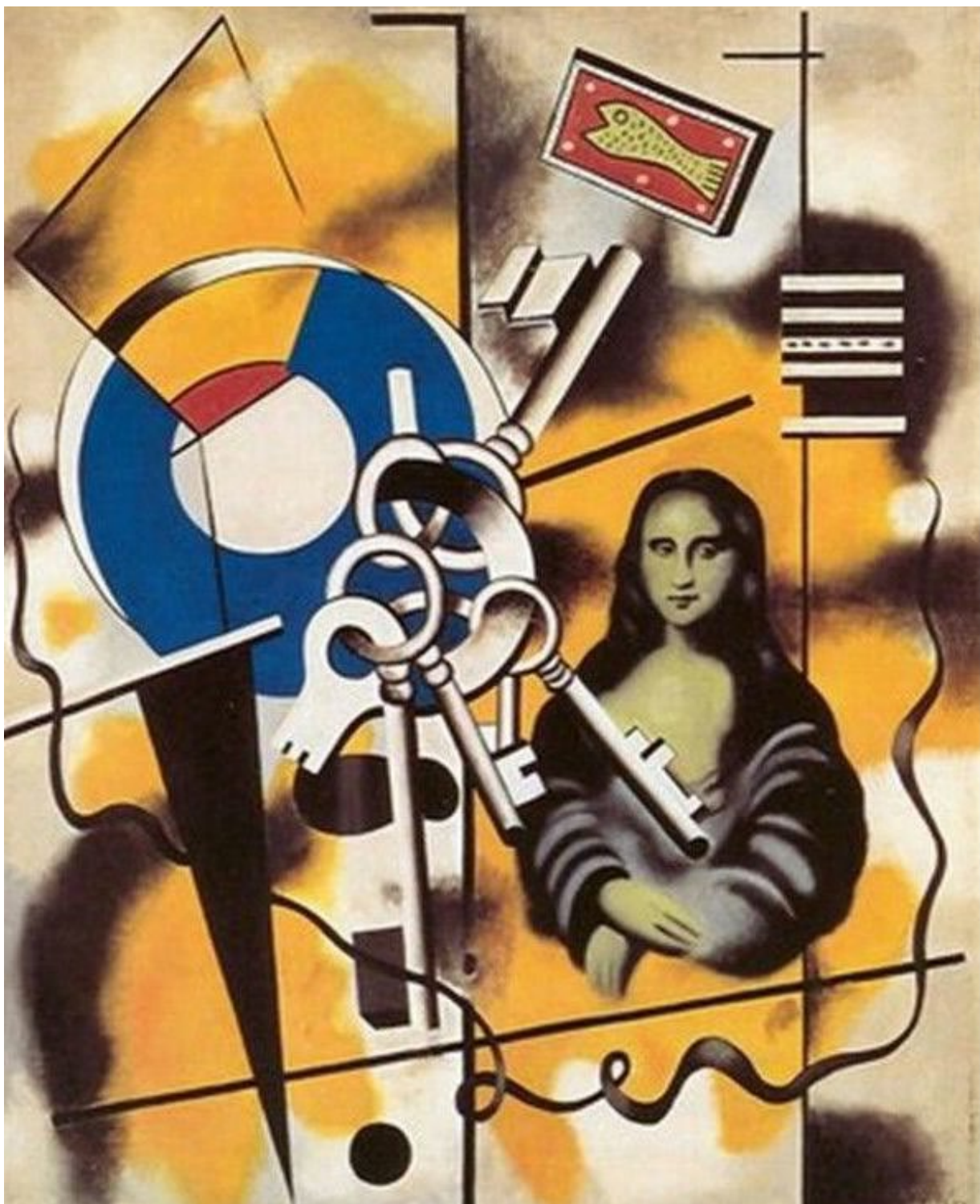


## Конкурс письменной речи

### Лист заданий

**Durée de l'épreuve : 1h 30 minutes**

**Note sur 20**



**Situation :** vous participez au concours d'écriture *Plume-Ado*.

**Consigne :** Observez le tableau de Ferdinand Léger : selon vous, un artiste peut-il utiliser une œuvre existante et la transformer ? Vous répondez à cette question sous forme d'un essai argumentatif dans lequel il s'agit d'exprimer votre opinion et la justifier. Vous direz aussi par quelles raisons on pourrait justifier l'opinion opposée. Votre texte est structuré : introduction, développement et conclusion ; votre écriture est lisible. La longueur du texte est de  $200 \pm 10\%$ .

**Consignes d'écriture**

- Vous écrivez votre essai à la première personne du singulier.
- Votre texte est structuré : introduction, développement et conclusion.
- Dans l'introduction vous faites une courte présentation du tableau et exposez brièvement votre plan.
- Limitez-vous à un développement en deux parties : votre opinion + arguments // arguments qui justifient l'opinion contraire. À vous de décider laquelle vous présenterez en première position.
- Pour conclure faites une synthèse de l'ensemble de votre développement.

**Critères de réussite**

- vous avez exposé les faits en vous appuyant sur le tableau;
- vous avez été clair(e) en formulant vos arguments et ceux qui justifient l'opinion contraire;
- vous avez observé la longueur indiquée dans la consigne.